



防爆型送風機、ジェットファン

防爆型送風機

可燃性ガス、蒸気のある所や機械室などに

| 商品名 | 200φ 防爆型送風機 | 300φ 防爆型送風機 | 500φ 防爆型送風機 |
|--------------------------|----------------|----------------|----------------|
| メーカー | 大西電機 | 大西電機 | 大西電機 |
| 型式 | BB-B | BM-E | BS-50E |
| 風量 (m ³ /min) | 20 | 70 | 130 |
| 風圧 (pa) | 80 | 300 | 600 |
| 電圧/出力 (V/kw) | 100/0.18 | 100/0.55 | 200/3.7 |
| 重量 (kg) | 13 | 20 | 100 |



高速ジェットファン (SFファン)

送風距離が長く、静音設計です。

■特長

送風空気の到達距離が長い

SF500 5.5kwタイプの場合、55m離れた2m/sの風速を持っているので、遠くまで風が届くパワーがSFファンの最大の特長です。

非常に静か

ファンの周囲から1m離れた測定値が約75dB(A)程度です。30mでは、ほとんど音は聞こえません。

据付け方向が自由

横方向はもちろん、下吹出し、上吹出し、斜め方向など必要な方向が得られます。

移動が容易

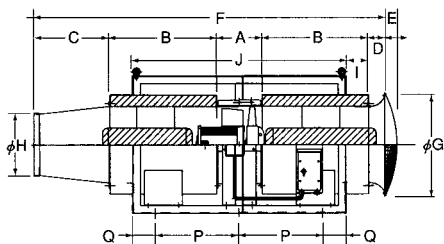
移動に便利なキャスター台車があります。(オプション)

高効率ファンの使用により、省電力

小型ファンのなかでは、最高の85%の効率を持っています。元々は半導体工場の省電力のために開発したファンです。

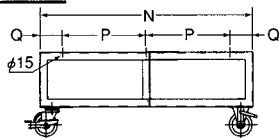


| 記号 | A | B | C | D | E | F | G | H |
|-------|-----|-----|-----|-----|----|------|-----|-----|
| SF425 | 300 | 595 | 470 | 90 | 80 | 2050 | 580 | 350 |
| SF500 | 300 | 700 | 500 | 105 | 80 | 2305 | 680 | 400 |



| 記号 | I | J | K | L | M | N | P | Q | R | S | T | U | V | W |
|-------|-----|------|-----|-----|-------|------|-----|-----|-----|-----|----|-----|-----|-------|
| SF425 | 100 | 1290 | 825 | 825 | 412.5 | 1290 | 500 | 145 | 825 | 775 | 25 | 625 | 100 | 537.5 |
| SF500 | 150 | 1400 | 900 | 900 | 450 | 1400 | 550 | 150 | 900 | 850 | 25 | 700 | 100 | 550 |

移動架台 (オプション)



| No. | SFファン | ノズル吹き出しの場合 (50/60Hz) | | | | | 風管接続の場合 | |
|-----|----------------------|----------------------|------|------|------|------|----------|-----------|
| | | 風速5m/s | 4m/s | 3m/s | 2m/s | 1m/s | 風管径 (mm) | 最長距離 (m) |
| 3 | SF425-10B・2.2 (2) RR | 7 | 17 | 22 | 29 | 45 | 500 | 200 |
| 4 | SF500-10B・3.7 (2) RR | 16 | 26 | 36 | 45 | 55 | 600 | 300 |
| 5 | SF500-10B・5.5 (2) RR | 20 | 30 | 45 | 56 | 65 | 600 | (330/430) |

※(50/60Hz)

| 商品名 | SFファン3馬力 | SFファン5馬力 | SFファン7.5馬力 |
|--------------------------|---------------|---------------|---------------|
| 型式 | SF425-10B・2.2 | SF500-10B・3.7 | SF500-10B・5.5 |
| 吸入/吐出径 (mm) | 580/350 | 680/400 | 680/400 |
| 風量 (m ³ /min) | 140 | 200 | 260 |
| 静圧 (pa/mmAq) | 700/70 | 800/80 | 800/80 |
| 電圧/出力 (V/kw) | 200/2.2 | 200/3.7 | 200/5.5 |
| 重量 (kg) | 230 | 255 | 275 |

※最長距離は曲り、漏風等は考慮されていません。別途お問い合わせください。