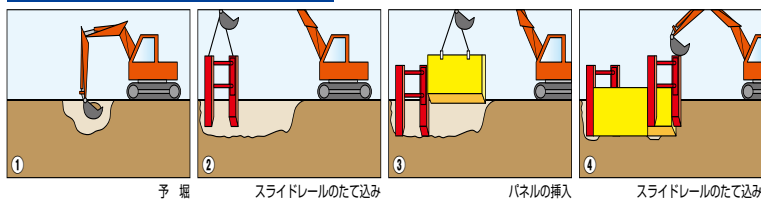
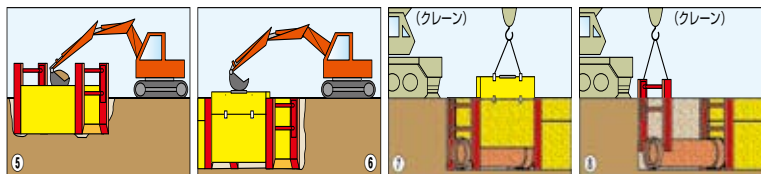


## 開削用土留、水圧四面梁、水圧サポート

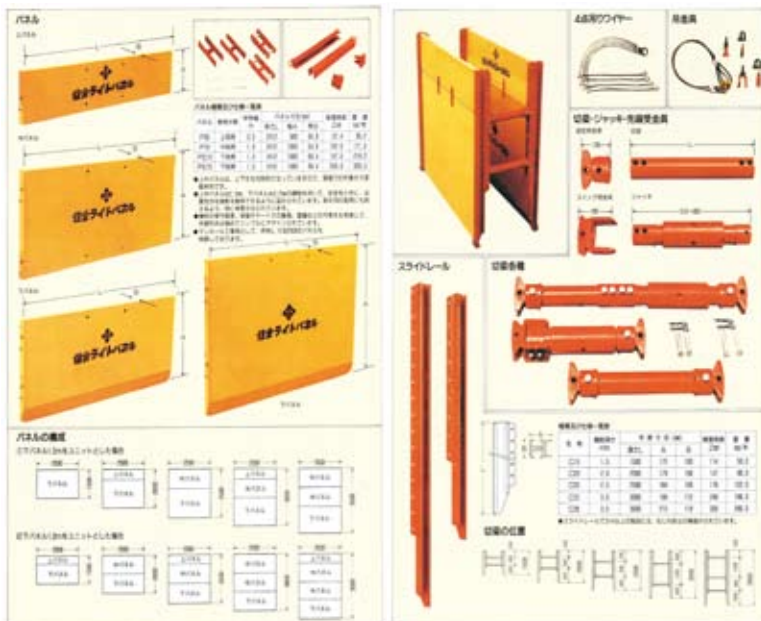
### ライトパネル土留



1 予掘 2 スライドレールのたて込み 3 パネルの挿入 4 スライドレールのたて込み



5 掘削 6 パネル・スライドレールの押込み 7 パネル引き 8 スライドレールの引き



### 水圧四面梁

1本で四面同時に土留めを設置できます。



仕様	水圧四面梁2型		水圧四面梁3型	
	2Sタイプ	2Lタイプ	3Sタイプ	3Lタイプ
	最短/最長	最短/最長	最短/最長	最短/最長
穴位置による調整幅(mm)	①	1710/2260	2200/2750	2600/3300
	②	1860/2410	2350/2900	2750/3450
	③	2010/2560	2500/3050	2900/3600
ストローク (mm)	550	550	700	700
セット重量 (kg)	217	241	272	303
1本重量 (kg)	49.5	55.1	63.3	70.9
伸縮方式	水圧式(パネ内蔵)			
許容軸力	80kN(水圧サポート)			
腹起し寸法 (mm)	外	縦127×横143		
	内	縦110×横123		
断面係数 (腹起し)(cm <sup>2</sup> )	外	180.63		
	内	180.70		
機械的性質	材質	A7003S-T5(腹起し)		
	引張強さ	285N/mm <sup>2</sup> 以上		
	耐力	245N/mm <sup>2</sup> 以上		
	伸び	10%以上		

### 水圧サポート

標準型 (使用寸法: 35cm~180cm)			
シリンダー外径: φ76mm 許容軸力: 7,500kg			
型式	重量 (kg)	シリンダー寸法 (cm)	使用寸法 (cm)
40	4.0	30~45	35~43
50	4.5	35~52	40~48
60	4.9	40~62	45~58
70	5.3	45~72	50~65
90	6.2	55~90	60~80
115	7.5	71~115	80~100
140	8.8	86~140	100~130
180	10.8	110~180	120~160
225	12.6	132~225	140~180

強力型 (使用寸法: 160cm~310cm)			
シリンダー外径: φ100mm 許容軸力: 10,000kg			
型式	重量 (kg)	シリンダー寸法 (cm)	使用寸法 (cm)
210	21.6	150~225	160~210
235	22.6	175~250	185~235
260	25.6	200~275	210~260
285	26.6	225~300	235~285
310	29.6	250~325	260~310



弊社カタログのご利用にあたっては「本サイト利用上のご注意」「カタログご使用の注意」をご一読、ご了承の上、ご利用下さい。