



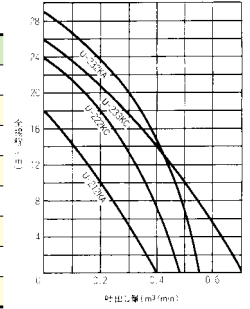
Information

水中ポンプ2インチ～4インチ

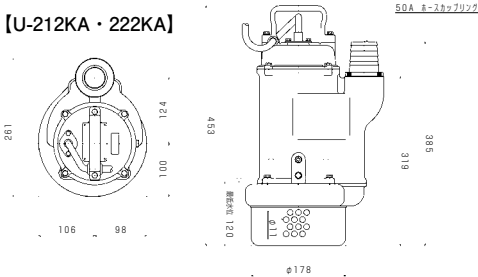
水中ポンプ2インチ、3インチ標準揚程、高揚程（200V）

省電力でありながら余裕の揚程、揚水量を実現！

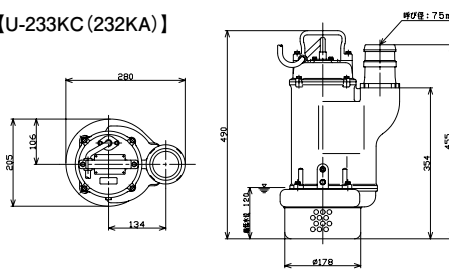
商品名	200V2インチ水中ポンプ	200V2インチ水中ポンプ	200V2インチ高揚程水中ポンプ	200V3インチ高揚程水中ポンプ
メーカー	桜川ポンプ	桜川ポンプ	桜川ポンプ	桜川ポンプ
型式	U-212KA	U-222KA	U-232KA	U-233KC
口径 (mm)	50	50	50	75
全揚程 (m)	10	18	20	14
吐出量 (m ³ /min)	0.2	0.2	0.3	0.4
電圧/周波数 (V/Hz)	200/60	200/60	200/60	200/60
モーター出力 (kw)	0.75	1.5	2.2	2.2
質量 (kg)	17.5	27	32	32



【U-212KA・222KA】



【U-233KC (232KA)】

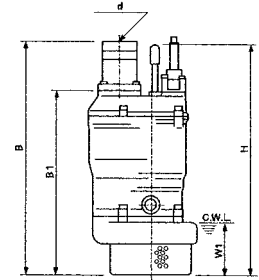
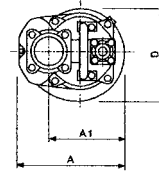


【U-233KC】

水中ポンプ200V2インチ高揚程、200V3インチ

商品名	200V2インチ 3.7kw高揚程 水中ポンプ	200V3インチ 3.7kw 水中ポンプ	200V3インチ 5.5kw高揚程 水中ポンプ
メーカー	ツルミ	ツルミ	ツルミ
型式	KTZ23.7	KTZ33.7	KTZ35.5
口径 (mm)	50	80	80
全揚程 (m)	30	10	25
吐出量 (m ³ /min)	0.2	0.5	0.6
電圧/周波数 (V/Hz)	200/60	200/60	200/60
モーター出力 (kw)	3.7	3.7	5.5
質量 (kg)	56	56	71

3.7~5.5kW



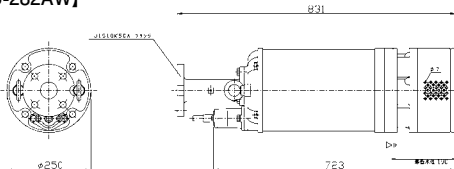
型式	k	A	A1	B	B1	D	H	WI
KTZ23.7	50	283	208	615	492	252	625	150
KTZ33.7	80	283	208	615	492	252	625	150
KTZ35.5	80	306	218	643	520	259	653	150

2ステージ高揚程水中ポンプ2インチ～4インチ

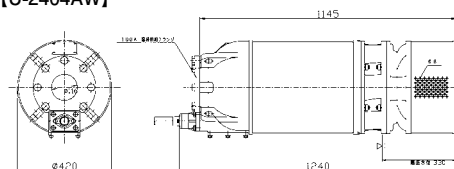
ディープウェル工法など少スペースで高い揚程に対応します。

商品名	2ステージポンプ 2インチ2.2kw	2ステージポンプ 2インチ5.5kw	2ステージポンプ 3インチ11kw	2ステージポンプ 3インチ19kw	2ステージポンプ 4インチ30kw
メーカー	桜川ポンプ	桜川ポンプ	桜川ポンプ	桜川ポンプ	桜川ポンプ
型式	U-232W	U-282AW	U-2153AW	U-2253AW	U-2404AW
口径 (mm)	50	50	80	80	100
全揚程 (m)	26/30	45	65	85	105
吐出し量 (m ³ /min)	0.20/0.16	0.3	0.5	0.5	1
最高揚程 (m)	38	60	85	100	125
モーター出力 (kw)	2.2	5.5	11	19	30
外形寸法φ×H (mm)	180φ×722	245φ×831	280φ×931	330φ×1160	420φ×1240
質量 (kg)	45	100	145	260	425

【U-282AW】



【U-2404AW】



性能曲線

