



油圧ジャッキ単動型仕様

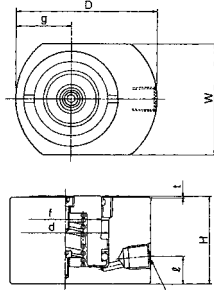
パワージャッキ仕様書

載荷重の計算方法

受圧面積 (cm²) × ポンプ圧力 (kg/cm²) = 荷重 (kg)
荷重 (kg) × 1/1000 = 荷重 (Ton)

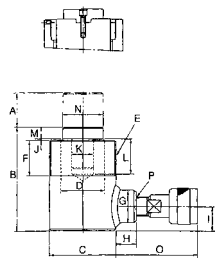
■EL・EF形仕様

型式	EL50S6	EL100S5.5	EF100S1.5
揚力 kN (tf)	500 (50)	1000 (100)	100 (100)
ストローク mm	60	55	15
最低高さ H mm	122	141	91
シリンダ外径 D mm	125	170	170
シリンダ内径 d mm	95	135	135
所要油量 ml	425	787	215
重量約 kg	10.5	22	16
ロッド径 f mm	75	120	120
幅 w mm	—	—	—
g mm	—	—	—
t mm	1	1	1
カップラネジ m	—	NPT3/8	
カップラまでの高さ l mm	19	26	22



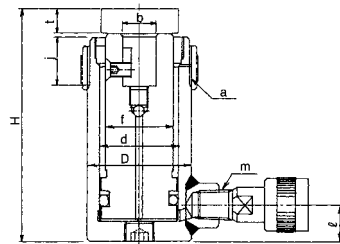
■R10-50仕様

型式	EL50S6
ストローク A	50
シリンダ内径 φ	136.6
受圧面積 cm ²	146.55
最小全長 B	183
外径 φ C	175
ピストン径 φ D	115
カラーねじ径 E	—
カラーねじ長 (ねじにがし長) F	—
ボス径 φ G	—
ボス長 H	—
カップラ位置 I	25
ピストン突出長 J	1
ピストンホール径 φ K	—
ピストンホール長 L	—
ヘッドカバー長 M	20
ヘッドカバー外径 φ N	90
カップラ突出長 O	50
接続口径 P	—
ヘッド部構造	—
附属カップラ	B6J
必要油量 cm ³	733
質量 kg	29



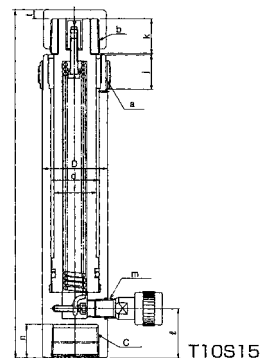
■T型Sタイプ・Gタイプ

型式	T04S7	T10G6.3	T10S1	T10S3.5	T10S5	T10S10
揚力 kN (tf)	40 (4)	100 (10)	100 (10)			
ストローク mm	70	63	10	35	50	100
最低高さ H mm	198	129	70	140	208	243
シリンダ外径 D mm	39	57				
シリンダ内径 d mm	28.6	42.87				
受圧面積 cm ²	6.42	14.44				
所要油量 ml	45	91	15	51	72	145
重量約 kg	1.8	2.4	1.5	2.6	32	4.2
カラーネジ径 a mm	NS1-1/2山16	NS2-1/4山14	NS2-1/4山14			
カラーネジの長さ J mm	25	30	27	30	30	30
ロッドネジ径 b mm	NPT3/4山14	19φ×30穴付	—	19φ×30穴付	NPT1-1/4山11	—
ロッドネジの長さ K mm	25	—	—	—	32	32
ベースネジ径 C mm	—	—	—	—	NPT1-1/4山11.5	—
ベースネジの長さ n mm	—	—	—	—	30	—
ロッド径 f mm	25	37	28	—	38	—
ヘッド厚さ t mm	8	14	—	14	8	8
カップラネジ m	Rc3/8	Rc3/8	Rc3/8	Rc3/8	Rc3/8	Rc3/8
カップラまでの高さ l mm	20	20	18	22	45	25



■T型Sタイプ・Gタイプ

型式	T10S15	T10S25	T20S5	T20S12.5	T30S12.5	T50S2.5	T50S5	T50S15	T70S2.5
揚力 kN (tf)	100 (10)	250	200 (20)	200 (20)	300 (30)	500 (50)	500 (50)	700 (70)	
ストローク mm	150	250	50	125	125	25	50	150	
最低高さ H mm	308	423	154	295	312	100	220	320	
シリンダ外径 D mm	57		86		102	127			
シリンダ内径 d mm	42.87		65		75	95			
受圧面積 cm ²	14.44		33.18		44.18	70.88			
所要油量 ml	216	360	166	416	553	178	354	1066	
重量約 kg	5.3	7.2	5.8	11	16.8	8.6	19	28	
カラーネジ径 a mm	NS2-1/4山14		NS3-5/16山12		M100×2	M127×2.5			
カラーネジの長さ J mm	30	30	54	50	56	66			
ロッドネジ径 b mm	NPT1-1/4山11.5		19φ×30穴付	NPT2山11.5	M65×2	M92×2.5			
ロッドネジの長さ K mm	32	32	—	28	35	35			
ベースネジ径 C mm	NPT1-1/4山11.5		—	NPT2山11.5	M65×2	—			
ベースネジの長さ n mm	30	30	—	28	30	—			
ロッド径 f mm	38		45	57	66	73	88		
ヘッドの厚さ t mm	8	8	14	10	12	13		13	
カップラネジ m	Rc3/8	Rc3/8	Rc3/8	Rc3/8	Rc3/8	Rc3/8	Rc3/8	Rc3/8	
カップラまでの高さ l mm	45	45	25	45	48	30	52	47	



■E型Sタイプ仕様

型式	E5S1.5	E10S2.5	E23S25	E50S16	E100S10	E100S20
揚力 kN (tf)	50 (5)	100 (10)	230 (23)	500 (50)	1000 (100)	
ストローク mm	15	25	250	160	100	
最低高さ H mm	45	90	376	285	275	
シリンダ外径 D mm	41	125				
シリンダ内径 d mm	30	95				
所要油量 ml	11	37	830	1135	1432	
重量約 kg	0.9	1.6	13.5	24	50	
カラーネジ径 a mm	—	N57×1.5	M85×2	M125×2	M180×3	
カラーネジの長さ J mm	—	27	40	50	70	
ロッドネジ径 b mm	—	—	—	—	—	
ロッドネジの長さ K mm	—	—	25	—	—	
ロッド径 f mm	25	38	56	85	115	
ヘッドの厚さ t mm	—	NPT3/8				
カップラネジ m mm	19	17	22	29	60	
カップラまでの高さ l mm	—	2	8	5	5	

