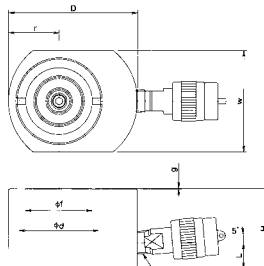




単動型フラットジャッキ、油圧ジャッキ複動型

単動型フラットジャッキ

形式	EF10S1.1	EF30S1.5	EF50S1.5	EF100S1.5
揚力 kN(tf)	100(10)	300(30)	500(50)	1000(100)
ストローク (mm)	11	15	15	15
最低高さH (mm)	43	60	70	91
シリンダ外径D (mm)	83	115	145	170
シリンダ外径d (mm)	43	75	95	135
受圧面積 (cm ²)	14.52	44.18	70.88	143.14
所要油量 (m ²)	16	66	107	215
ロッド径 f (mm)	38	57	75	120
幅 w (mm)	56	96	—	—
r (mm)	28	48	—	—
g (mm)	0.8	0.5	1	1
質量約 (kg)	1.4	4.5	8.6	16



EF100S1.5



EF20S1.5

複動型パワージャッキ 4t~300 t

伸びる方向、戻す方向どちらにも油圧が発生するのでさまざまな用途に使えます。



T50H30



T200H15



[手動ポンプ]

[電動ポンプ]

カップラ接続時の注意

- カップラのナット端面が相手面に当たるまで確実に締めてください。接続不良はジャッキの故障原因となり危険です。
- 汚れたままカップラをつなぐと作動油を汚染させます。
- カップラの着脱は油圧を抜いた状態でおこなってください。
- オス、メスカップラを接続しないで片方単体に加圧しないでください。



正

正



使用例

複動式パワージャッキ

機械名	T04H8.5	T10H15	E20H5	T20H15	T20H30	T20H50	T35H30	T50H15	T50H30	T50H50
メーカー	大阪ジャッキ									
揚力 (ton)	4	10	20	20	20	20	35	50	50	50
ストローク (mm)	85	150	50	150	300	502	300	150	300	500
最低高 (mm)	211	338	195	390	540	732	560	377	602	802
シリンダ外径 (mm)	45	57	85	86	86	87	110	127	127	127
受圧面積 (cm ²)	6.42	14.44	28.27	33.18	33.18	33.18	51.35	70.88	70.88	71.63
所要油量 (cc)	55	216	142	500	1,000	1,666	1,546	1,066	2,130	3,582
推奨ポンプ	TWD0.9	TWD0.9	TWD0.9	TWD0.9	TWD1.3	TWD2.3	TWD1.3	TWD1.3	TWD1.3	電動P
重量 (kg)	2.8	6	7	16	20	27	38	33.9	51.8	62

機械名	E100H5	T100H5	T100H15	T100H30	T100H50	E200H15	T200H15	T200H30	T200H50	T300H30
メーカー	大阪ジャッキ									
揚力 (ton)	100	100	100	100	100	200	200	200	200	300
ストローク (mm)	50	50	150	300	500	150	150	300	500	300
最低高 (mm)	265	328	462	613	867	410	498	648	926	710
シリンダ外径 (mm)	180	170	170	171	170	250	255	255	255	305
受圧面積 (cm ²)	143.14	143.14	143.14	146.55	143.14	283.4	278.86	298.6	298.6	433.7
所要油量 (cc)	716	7154	2,150	4,397	7,160	4,300	4,500	9,000	15,000	13,000
推奨ポンプ	TWD1.3	TWD1.3	TWD2.3	電動P	AH2	電動P	AH2	AH3	AH3	電動P
重量 (kg)	49	50	69	83	120	137	160	205	290	360

※戻す方向に油圧を発生させる引力については右表にて能力を確認ください。