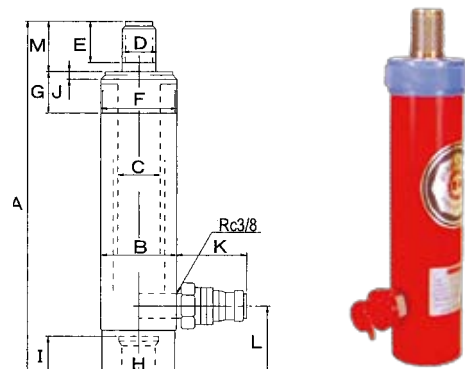




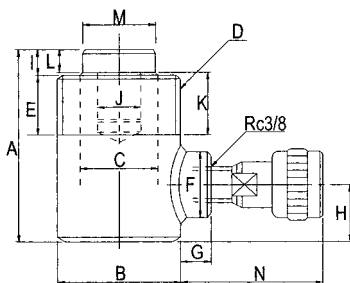
油圧ジャッキ理研製

単動型パワージャッキ10t~60t

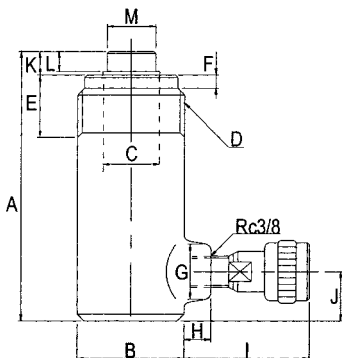
商品名	10t油圧ジャッキ	10t油圧ジャッキ	20t油圧ジャッキ
メーカー	理研	理研	理研
型式	MS1-50	MS1-150	MS2-125
揚力 kN(tf)	100 (10)	100 (10)	200 (20)
ストローク (mm)	50	150	125
最小全長 A	188	315	319
外径 φB	58	58	82
ピストン径 φC	38	38	53
ピストンねじ径 D	M28×2	M28×2	M40×2
ピストンねじ長 E	32	32	40
カラーねじ径 F	M58×2	M58×2	M82×2
カラーねじ揚 G	25	25	50
ベースねじ径 H	-	M28×2	M40×2
ベースねじ深さ I	-	31	39
ねじにがし長 J	-	6	-
カップラ突出長 K	≒42	≒42	≒48
カップラ位置 L	20	47	61
ピストン突出長 M	38	38	46
必要油量 (cm ³)	108	182	360
概略質量 (kg)	2.7	4.9	9.8



寸法 (mm)

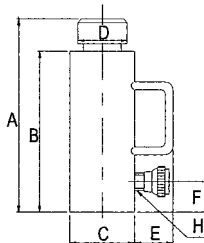


商品名	50t油圧ジャッキ
メーカー	理研
型式	S5-25
揚力 kN(tf)	500 (50)
ストローク (mm)	25
最小全長 A	100
外径 φB	128
ピストン径 φC	73
ボス径 G	28
ボス長 H	19
カップラ突出長 I	≒72
カップラ位置 J	35
ピストン突出長 K	0
必要油量 (cm ³)	723
概略質量 (kg)	19.5



商品名	50t油圧ジャッキ
メーカー	理研
型式	R5-50
揚力 kN(tf)	500 (50)
ストローク (mm)	50
最小全長 A	151
外径 φB	127
ピストン径 φC	88.5
ボス径 φF	28
ボス長 G	19
カップラ位置 H	26
ピストン突出長 I	16
ヘッドカバー長 L	15
ヘッドカバー外径 φM	65
カップラ突出長 N	≒72
必要油量 (cm ³)	359
概略質量 (kg)	13.5

商品名	30t油圧ジャッキ	50t油圧ジャッキ
メーカー	理研	理研
型式	SJ3-125	SJ5-154
揚力 kN(tf)	300 (30)	500 (50)
ストローク (mm)	126	154
最小全長 A	270	300
シリンダ長 B	245	280
外径 φC	102	128
キャップ外径 φD	68	88
取手 φE	51	47
カップラ位置 F	30	35
シリンダ内径 φE	75	95.5
ピストン径 φC	68	88.5
接続口径 H	Rc3/8	Rc3/8
必要油量 (cm ³)	44.17	1104
概略質量 (kg)	14.2	26.5



商品名	60t油圧センターホールジャッキ
メーカー	理研
型式	SC6-20
揚力 kN(tf)	600 (60)
ストローク (mm)	20
最小全長 A	170
外径 φB	170
センターホール径 φC	54.5
ピストン径 φD	95
ピストン突出長 G	3
押側リポート位置 I	32
カップラ突出長(押) L	≒53
接続口径 N	Rc3/8

