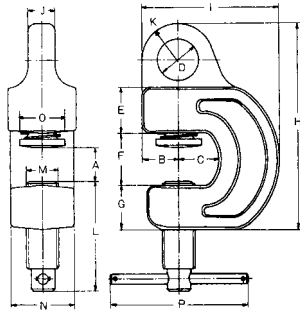




吊具（クランプ）各種

SBクランプ H鋼の反転などに

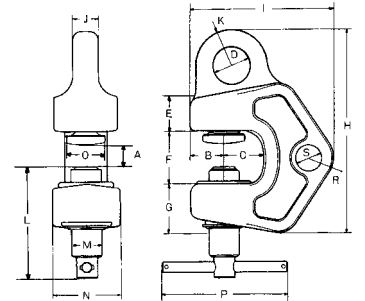


型 式	メーカー	最大使用荷重 (ton)	開口部 A (mm)	寸 法 (mm)					
				A	B	C	D	F	G
SB-1	イーグルクランプ	1	0~30	34	35	Φ35	34.5	34.5	36
SB-2	イーグルクランプ	3	5~35	40	43	Φ45	50	58.5	48
SB-3	イーグルクランプ	5	10~40	47	45	Φ50	52	70	58

寸 法 (mm)										製品質量 (kg)
H	F	J	K	L	M	N	O	P	Q	
180	113	19	35.5	107	Φ30	61.5	Φ36	150	Φ22	3.8
223	150	30	40	137	Φ36	70	Φ50	150	Φ30	8.3
260	175	35	47	150	Φ40	80	Φ60	150	Φ35	14.0

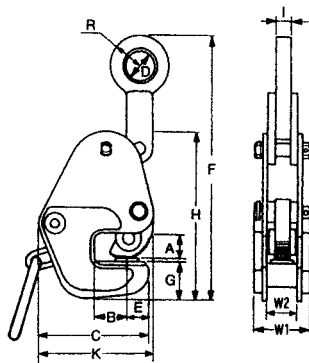
型 式	メーカー	最大使用荷重 (ton)	開口部 A (mm)	寸 法 (mm)							
				A	B	C	D	F	G	H	
SBB-1	イーグルクランプ	1	0~40	30	45	Φ32	31	61	46	203	
SBB-2	イーグルクランプ	2	0~40	37	43	Φ36	44	66	45.5	218	
SBB-3	イーグルクランプ	3	5~35	40	47	Φ45	40	60	60	240	

寸 法 (mm)											製品質量 (kg)
F	J	K	L	M	N	O	P	Q	R	S	
166	18	34	124	Φ24	55	Φ36	150	Φ22	34	Φ32	4.0
185	25	38.5	134	Φ32	74	Φ44	150	Φ25	36	Φ32	7.6
170	30	42.5	137	Φ36	80	Φ50	150	Φ30	30	Φ31	7.9



H鋼、鉄板用クランプ

スプリング式締付によるワンタッチ式クランプです。



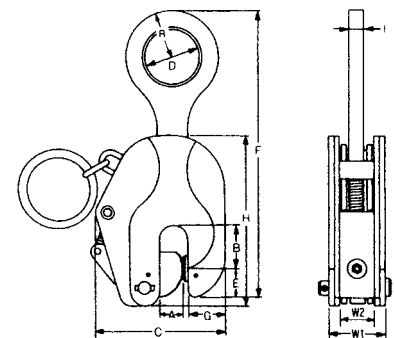
Gタイプ

型 式	メーカー	最大使用荷重 (ton)	開口寸法 (mm)	寸 法 (mm)				
				A	B	C	D	E
G-1 (0-25)	イーグルクランプ	1	0~25	27	40	133	25	27
G-2 (5-35)	イーグルクランプ	2	5~35	40	51	148	35	27
G-3 (0-40)	イーグルクランプ	3	0~40	43	55	181	40	35
G-5 (0-40)	イーグルクランプ	5	0~40	53	50	200	50	37

寸 法 (mm)								標点間隔 (mm)	製品質量 (kg)
F	G	H	I	K	R	W1	W2		
245~283	50	194	18	138	30	68	36	60	5.6
295~347	60	230	21	155	40	80	40	75	10.0
358~410	73	276	27	188.5	42	94	50	85	18.8
405~450	87	310	28	213	55	103	55	80	27.0

型 式	メーカー	最大使用荷重 (ton)	開口寸法 (mm)	寸 法 (mm)				
				A	B	C	D	E
SL-1 (0-20)	イーグルクランプ	1	0~20	24	42	148	60	32
SL-2 (0-25)	イーグルクランプ	2	0~25	30	45	165	55	37
SL-3 (0-30)	イーグルクランプ	3	0~30	35	48	181	60	42
SL-5 (0-50)	イーグルクランプ	5	0~50	54	65	233	70	56

寸 法 (mm)							標点間隔 (mm)	製品質量 (kg)
F	G	H	I	R	W1	W2		
270~305	40	181	14	44	60	36	60	5.5
300~345	45	205	19	50	68	40	60	8.8
320~370	56	230	19	55	72	44	60	11.6
385~445	68	285	22	60	84	48	70	19.8



SLタイプ